

Sophos Anti-Virus per Mac OS X

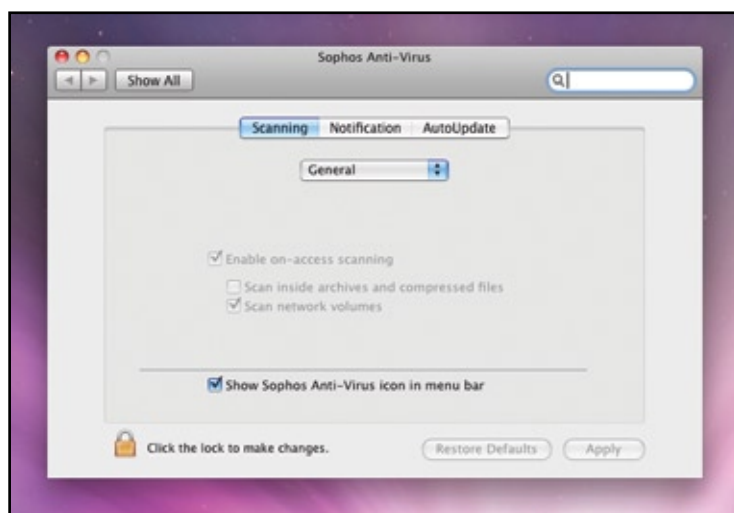
Sophos Anti-Virus per Mac OS X, parte di Endpoint Security and Data Protection, è progettato per garantire una protezione completa ai server Macintosh e ai computer desktop e portatili di reti complesse e multiplatforma. Il potente motore di rilevazione malware Sophos sottopone a scansione tutti i punti di ingresso, oltre a rilevare i virus non Mac che potrebbero essere annidati sui computer Mac. Gli utenti apprezzeranno le caratteristiche d'uso Mac dell'interfaccia utente grafica.

Protezione all'avanguardia da minacce multiple in un unico prodotto

- Sophos Anti-Virus rileva, segnala ed elimina virus, spyware, trojan e worm in qualsiasi punto di possibile infezione, garantendo la protezione completa della rete su server, computer desktop e portatili Macintosh basati su Intel e PowerPC.
- Diverse tecnologie - Dynamic Code Analysis™, pattern matching, emulazione ed euristica - ricercano automaticamente eventuali codici malevoli.
- Sophos Anti-Virus gode della certificazione Checkmark 100% per la rilevazione dello spyware. Il rilevamento virus integrato e multiplatforma consente di rilevare ed eliminare i virus specifici di Windows su computer Mac OS X.
- A differenza dei concorrenti, Sophos offre maggiore protezione dalle minacce sconosciute tramite la procedura brevettata di analisi del comportamento. La Behavioral Genotype® Protection analizza il comportamento di un file prima che venga eseguito proteggendo automaticamente dalle minacce sconosciute. Ciò significa che anche i file Windows o altri file non Mac memorizzati su un Mac possono essere analizzati senza essere eseguiti.
- La tecnologia di rilevamento dei virus Genotype® fornisce la massima protezione contro le famiglie di virus, anche prima che sia disponibile una protezione specifica.

Controllo centralizzato scalabile

- Progettato per ambienti di rete completamente Mac, Sophos Update Manager permette la configurazione e l'aggiornamento centralizzati da un singolo computer Mac, consentendo l'impostazione di aggiornamenti programmati e la scelta del metodo di implementazione delle scansioni su desktop e laptop.
- Come binario universale (Universal Binary), Sophos Update Manager è un unico programma di installazione per computer basati sia su processore Intel che PowerPC.



Vantaggi fondamentali

- » Protegge i Mac basati su processore Intel e Power PC contro minacce note e sconosciute
- » Rileva e rimuove virus, trojan, worm e spyware in tempo reale e su richiesta
- » Consente la configurazione e il monitoraggio scalabili a livello centrale sui computer con sistema operativo Windows
- » Rimuove i virus specifici di Windows in ambiente non Windows.
- » Rileva i virus negli allegati compressi, inclusi gli archivi ricorsivi
- » Non sovraccarica il sistema, grazie al riconoscimento intelligente dei tipi di file che non possono essere infettati
- » Consente la scansione in accesso ed esclusioni della scansione su richiesta per file, cartelle e caratteri jolly
- » Fornisce dei report centralizzati automatici sugli eventi legati ai virus che si verificano sulla rete
- » Si aggiorna in modo efficiente, in rete o direttamente da Sophos nei computer remoti
- » Riceve aggiornamenti di piccole dimensioni (circa 5 KB) che hanno un impatto minimo sulle risorse di sistema
- » Si aggiorna senza nuocere alla produttività degli utenti
- » Si aggiorna automaticamente con la protezione più recente rilasciata dai SophosLabs™, la rete mondiale Sophos di centri per l'analisi delle minacce informatiche
- » Include il supporto tecnico 24 ore su 24, 365 giorni l'anno, per tutta la durata della licenza, attraverso un'assistenza personalizzata contattabile a qualsiasi ora

- Grazie alle funzionalità complete di messaggistica di Enterprise Console, gli amministratori ricevono una notifica dopo che gli aggiornamenti sono stati installati, e tutte le informazioni necessarie per monitorare e controllare efficacemente il software. Agli amministratori e agli utenti viene segnalata inoltre la presenza di eventuali virus.
- Sophos Anti-Virus usa il client SMTP in Mac OS X per l'invio dei messaggi di allarme. L'utilizzo del client SMTP consente di mettere in coda gli allarmi virus per i computer remoti fino a quando tali computer non si collegano alla rete; in questo modo nessun allarme viene perso.
- L'utilizzo di Sophos Enterprise Console su un computer Windows consente di configurare e gestire in modo centralizzato tutti i computer Windows, Linux e Mac.

Scansione ad elevate prestazioni e aggiornamenti rapidi

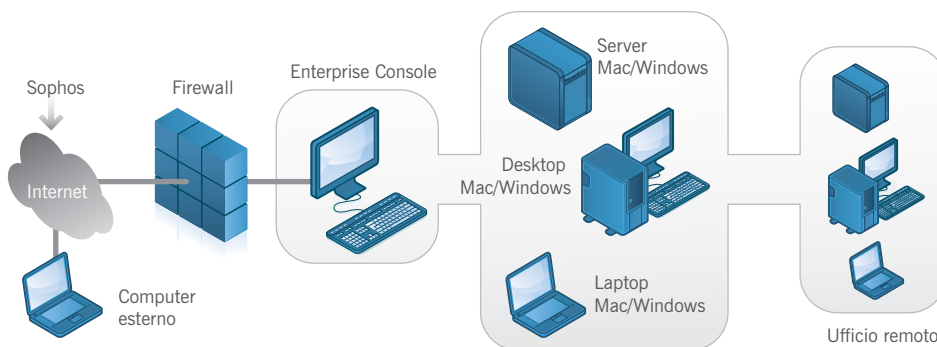
- La scansione può essere eseguita in accesso, su richiesta oppure automaticamente a orari prestabiliti. La tecnologia Decision Caching™ garantisce che solo i file modificati vengano sottoposti nuovamente a scansione migliorando così le prestazioni senza compromettere la protezione.
- Sophos Anti-Virus assicura la scansione immediata dei volumi, delle directory e di singoli file tramite un'interfaccia grafica o a riga di comando.
- Gli aggiornamenti al software e alle definizioni dei virus vengono scaricati automaticamente da SophosLabs™ oppure dal sito web aziendale tramite Sophos AutoUpdate™, in modo che tutti i computer nella rete, inclusi i MacBook remoti, siano completamente protetti.

Esperienza leader del settore

- Tutti i clienti Sophos ricevono supporto tecnico 24 ore su 24 e 7 giorni su 7 da parte della nostra rete globale di esperti, incluso in ogni tipo di licenza.
- La rete mondiale di ricercatori e analisti altamente specializzati di SophosLabs™ utilizza tecnologie di rilevamento all'avanguardia per proteggere le imprese dalle minacce note ed emergenti, quali malware, phishing e spam.

Lingue disponibili

- Inglese, francese, tedesco, giapponese e spagnolo.



Per valutare Sophos Endpoint Security and Data Protection, visitate il sito www.sophos.it/products

Piattaforme supportate

Sistema operativo

- » Mac OS X 10.4.x/10.5.x

Hardware

- » Tutti i Mac basati su processori Intel e PowerPC, incluso Xserve
- » Supporto processore multi-core

Spazio su disco

- » 77 MB

Memoria

- » 128 MB

Sophos Enterprise Console

- » Windows Server 2008
- » Windows Server 2003
- » Windows 2000 Server SP3+