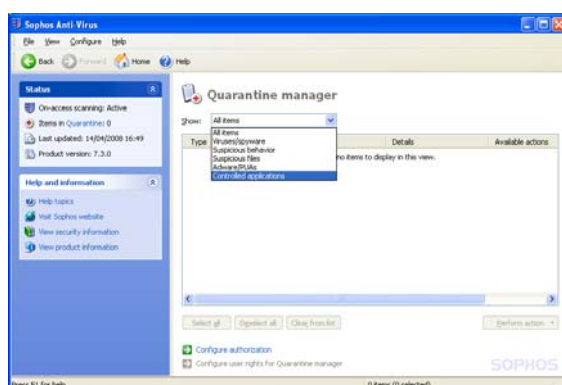


Sophos Anti-Virus per Windows

Sophos Anti-Virus per Windows, parte di Endpoint Security and Data Protection, si integra con Sophos Client Firewall e Sophos NAC per fornire una protezione all'avanguardia su migliaia di computer desktop, portatili e server Windows. Un singolo client antivirus rileva virus, spyware, adware, file e comportamenti sospetti, applicazioni potenzialmente indesiderate (PUA), dispositivi di archiviazione rimovibili e videogiochi e software VoIP, IM, P2P non autorizzati con una sola scansione, eliminando così la necessità di diversi prodotti autonomi.

Protezione all'avanguardia da minacce multiple in un unico prodotto

- Il motore di rilevamento antivirus di Sophos protegge server, desktop, portatili e dispositivi mobili Windows da virus, spyware, adware, file e comportamenti sospetti, applicazioni potenzialmente indesiderate (PUA), dispositivi di archiviazione rimovibili e VoIP, IM, P2P non autorizzati e videogiochi.
- Il nostro unico client antivirus ha un sistema di host intrusion prevention system (HIPS) per fermare le minacce del giorno zero. Il rilevamento del malware avviene sia prima che durante l'esecuzione del codice per identificare malware sconosciuto e comportamenti e file sospetti.
- Applicazioni legittime come VoIP, P2P, IM, riproduttori multimediali e giochi possono essere bloccati o autorizzati per diversi gruppi di computer. Il controllo centralizzato avviene attraverso ActivePolicies™ in Sophos Enterprise Console.
- Il controllo dei dispositivi blocca o consente l'uso di dispositivi di archiviazione rimovibili, tra cui USB stick, lettori musicali, dischi rigidi esterni, unità CD/DVD e tecnologie di connessione wireless: Wi-Fi, Bluetooth e Infrared (IrDA).
- Il gestore quarantena integrato e di facile utilizzo permette l'autorizzazione, la cancellazione o la rimozione di malware, applicazioni potenzialmente indesiderate, file sospetti e applicazioni controllate.



Gestione centralizzata semplice, automatizzata, da una singola console

- Sophos Anti-Virus è gestito da Sophos Enterprise Console. Il pannello di controllo mostra lo stato della protezione in tempo reale e non appena i livelli di sicurezza vengono minacciati, degli allarmi e-mail vengono automaticamente inviati.
- La sincronizzazione con Microsoft Active Directory® assicura l'installazione rapida e la protezione automatica per i nuovi computer che si connettono alla rete.

Vantaggi chiave

- » Rimuove la necessità di prodotti separati Un'unica scansione rileva virus, spyware, adware, file e comportamenti sospetti, dispositivi di archiviazione rimovibili e applicazioni controllate.
- » Ferma automaticamente il malware sconosciuto grazie alla tecnologia Behavioral Genotype® Protection, che analizza il comportamento del codice prima che venga eseguito
- » Identifica malware sconosciuto, prima e durante l'esecuzione del codice grazie alle tecnologie incorporate di prevenzione delle intrusioni
- » Controlla l'utilizzo delle applicazioni legittime come VoIP e IM
- » Gestisce l'uso di dispositivi di archiviazione rimovibili, unità ottiche multimediali e protocolli di rete wireless
- » Può essere installato, configurato e monitorato in rete
- » Mette a disposizione privilegi di amministrazione basati sul ruolo, tramite le console Helpdesk e Read-Only
- » Consente di creare e applicare rapidamente i criteri antivirus e HIPS in più gruppi
- » Consente la disinfezione completamente centralizzata di file, voci di registro e processi in esecuzione
- » Comprende un Gestore quarantena integrato per l'eliminazione, rimozione o autorizzazione dei file
- » Si aggiorna automaticamente con la protezione più recente rilasciata dai SophosLabs™, la rete mondiale Sophos di centri per l'analisi delle minacce informatiche
- » La scansione in accesso, su richiesta e pianificata e la tecnologia Decision Caching™ limitano la scansione ai soli file modificati
- » Include il supporto tecnico e l'assistenza personalizzata 24 ore su 24, 365 giorni l'anno, per tutta la durata della licenza

- Il controllo integrato di applicazioni e dispositivi fa sì che non vi siano ulteriori costi di distribuzione e gestione. I criteri possono essere configurati per gruppi di computer, per riflettere i requisiti di sicurezza per sedi o reparti specifici.
- È possibile delegare un accesso limitato anziché funzioni amministrative complete. Helpdesk Console consente agli utenti di avviare specifiche azioni correttive, mentre Read-Only Console fornisce loro una panoramica delle minacce, senza però permettere alcuna azione.
- Un'unica ActivePolicy che integra antivirus e HIPS permette di creare e applicare rapidamente le impostazioni di sicurezza simultaneamente su computer e gruppi multipli.
- Enterprise Console scarica automaticamente gli aggiornamenti per la protezione ogni dieci minuti ed è in grado di distribuirli con frequenza di cinque minuti, a orari prestabiliti o su richiesta.
- I computer endpoint sono completamente disinfettabili con una sola operazione dalla console. Voci del registro, processi in esecuzione e file sul disco vengono rimossi se fanno parte di PUA o malware.
- Report grafici personalizzabili forniscono informazioni essenziali sulla sicurezza e sulla gestione. Gli allarmi virus possono essere immediatamente o regolarmente inviati via e-mail o visualizzati nel pannello di controllo di Enterprise Console.

Protezione preventiva più rapida ed efficace grazie a tecnologie innovative

- La tecnologia di rilevamento dei virus Genotype® blocca preventivamente le famiglie di virus, anche prima che siano disponibili firme digitali specifiche.
- La tecnologia HIPS di Sophos sfrutta il motore antivirus per identificare i programmi sospetti prima che vengano eseguiti.
- La Behavioral Genotype® Protection effettua la scansione alla ricerca di comportamenti specifici per proteggere tempestivamente dal malware del giorno zero, rilevando così le nuove minacce prima ancora che il codice venga eseguito.
- Il rilevamento integrato dei file sospetti prima dell'esecuzione si combina con l'analisi del comportamento durante l'esecuzione e la protezione dai buffer overflow per identificare malware, file e comportamenti sospetti.
- Il set di regole comportamentali Sophos viene costantemente confrontato con un'ampia libreria di applicazioni legittime, in modo da assicurare un rilevamento accurato.
- La tecnologia Decision Caching™ migliora le prestazioni della scansione in accesso intercettando ed esaminando solo i file che sono stati modificati dall'ultimo accesso.
- L'analisi tempestiva delle minacce dei SophosLabs e gli aggiornamenti più rapidi nel settore vengono scaricati ogni 10 minuti.

Esperienza leader del settore, 24 ore su 24, 7 giorni su 7

- L'assistenza clienti di Sophos è disponibile 24 ore su 24, 7 giorni su 7, mentre SophosLabs™, la rete mondiale di centri di analisi delle minacce, fornisce una risposta rapida alle minacce emergenti e in evoluzione.

Lingue disponibili

- Inglese, francese, tedesco, giapponese, italiano, spagnolo, cinese semplificato e cinese tradizionale.

Requisiti di sistema

Piattaforme supportate

- » Windows Server 2008
- » Windows Vista
- » Windows Server 2003
- » Windows XP
- » Windows 2000 Server
- » Windows 95/98 e NT4*
- » VMWare ESX
- » VMWare Workstation
- » VMWare Server

Spazio su disco

- » Windows XP/2003/Vista/2008: 120 MB
- » Windows 2000: 120 MB
- » Windows 95/98: 90 MB
- » Windows NT4: 90 MB

RAM Consigliata

- » Windows XP/2003/Vista/2008: 256 MB
- » Windows 2000: 256 MB
- » Windows 95/98: 128 MB
- » Windows NT4: 256 MB

* Il rilevamento adware e PUA, Application Control e HIPS non sono disponibili per queste piattaforme.



Sophos Anti-Virus è disponibile per una vasta gamma di piattaforme non Windows, dal gateway all'endpoint, compresi Windows, Macintosh, Linux, UNIX, NetWare e OpenVMS. Queste soluzioni sono descritte su schede prodotto separate.

Per maggiori dettagli, visitate www.sophos.it

Per valutare Endpoint Security and Data Protection, visitate il sito www.sophos.it/products